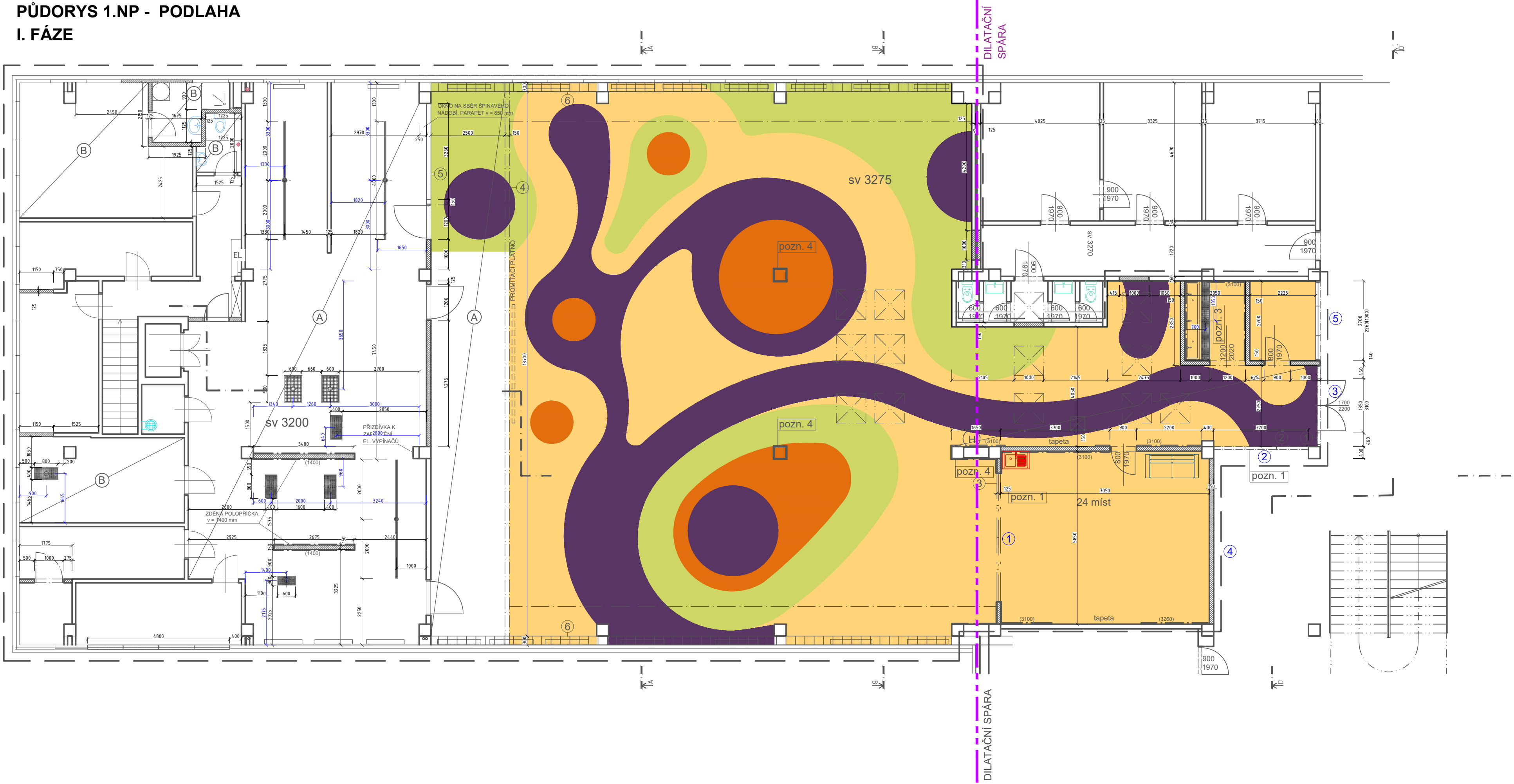
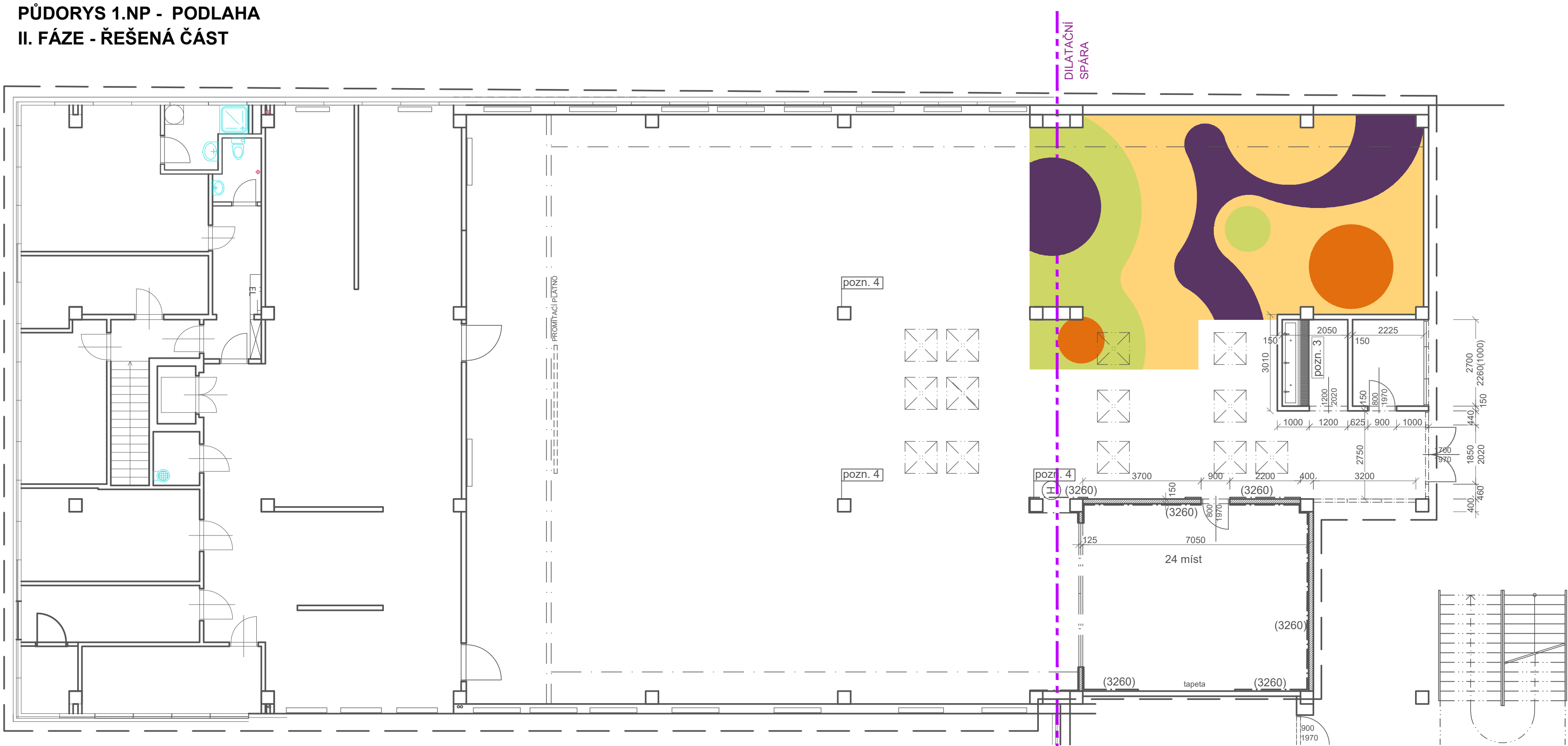


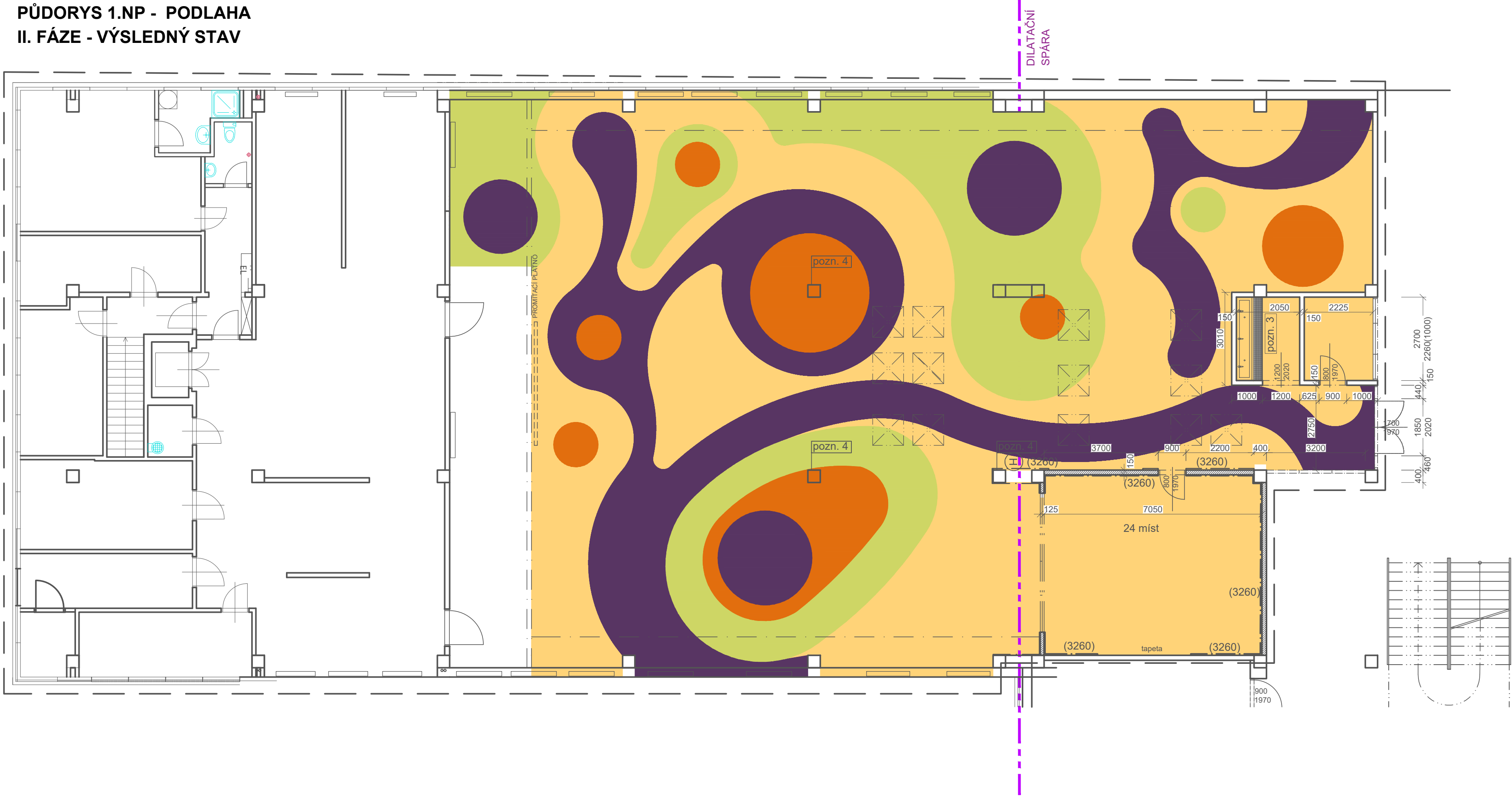
PŮDORYS 1.NP - PODLAHA
I. FÁZE



PŮDORYS 1.NP - PODLAHA
II. FÁZE - ŘEŠENÁ ČÁST



PŮDORYS 1.NP - PODLAHA
II. FÁZE - VÝSLEDNÝ STAV

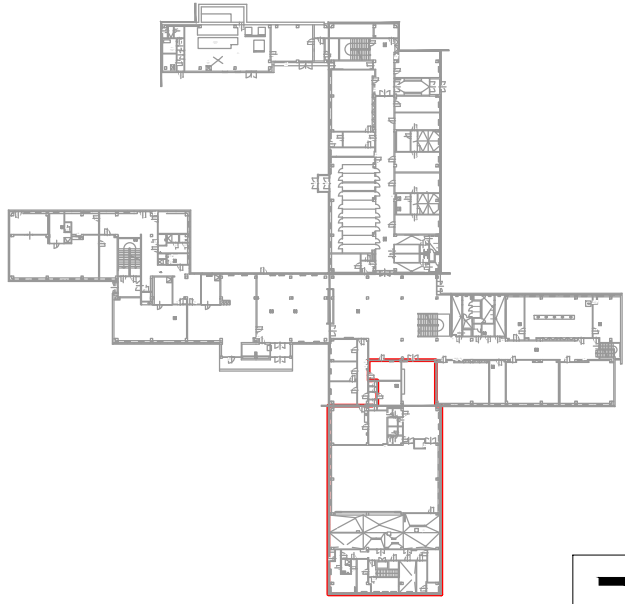


| PODLAHA | |
|---------|-----------------|
| | NCS S 2060-60Y |
| | NCS S 1030-Y10R |
| | NCS S 1070-Y40R |
| | NCS S 5030-R50B |

| PODLAHOVÁ LIŠTA | |
|-----------------|------------------------|
| | NCS S 2060-60Y - 30 m |
| | NCS S 1030-Y10R - 90 m |
| | NCS S 5030-R50B - 13 m |

- POZNÁMKY:**
- Před zadáním do výroby je nutno ověřit rozměry dle skutečního stavu
 - Pro podlahu bude vypracováno kladečské schéma

Kaučuková podlaha například: noraplan sentica



I.-II. FÁZE

| | | | | |
|---------------------------------------|---|----------------------------|--|-----------------|
| REVIZE 29.08.22 ±0,000= 220,15 BPV | | | PAM ARCH kancelář: Ječná 29a, 621 00 Brno info@panarch.cz, http://www.panarch.cz tel: +420 775 371 554 | |
| Zodpovědný projektant | Hlavní inženýr projektu | Vypracoval | | |
| Ing. arch. Robert Ševčík | Ing. arch. Olena Slawinski | Ing. arch. Olena Slawinski | | |
| Stavebník: | Stalutární město Brno Městská část Brno-Komín | Formát | 841X841 | |
| Místo stavby: | Pastviny 70, 624 00 Brno-Komín | Datum | 11/2022 | |
| Název stavby: | REKONSTRUKCE KUCHYNĚ A JÍDELNY ZŠ PASTVINY, BRNO-KOMÍN | Účel dokumentace | DUR_DSP | |
| Stavební objekt: | SO 01 | Číslo zakázky: | D.1.1 Architektonicko-stavební řešení | |
| Obsah: | PŮDORYS 1.NP VZOR KAUCUKOVÉ PODLAHY | Měřítko: | 1:100 | D.1.1-27 |